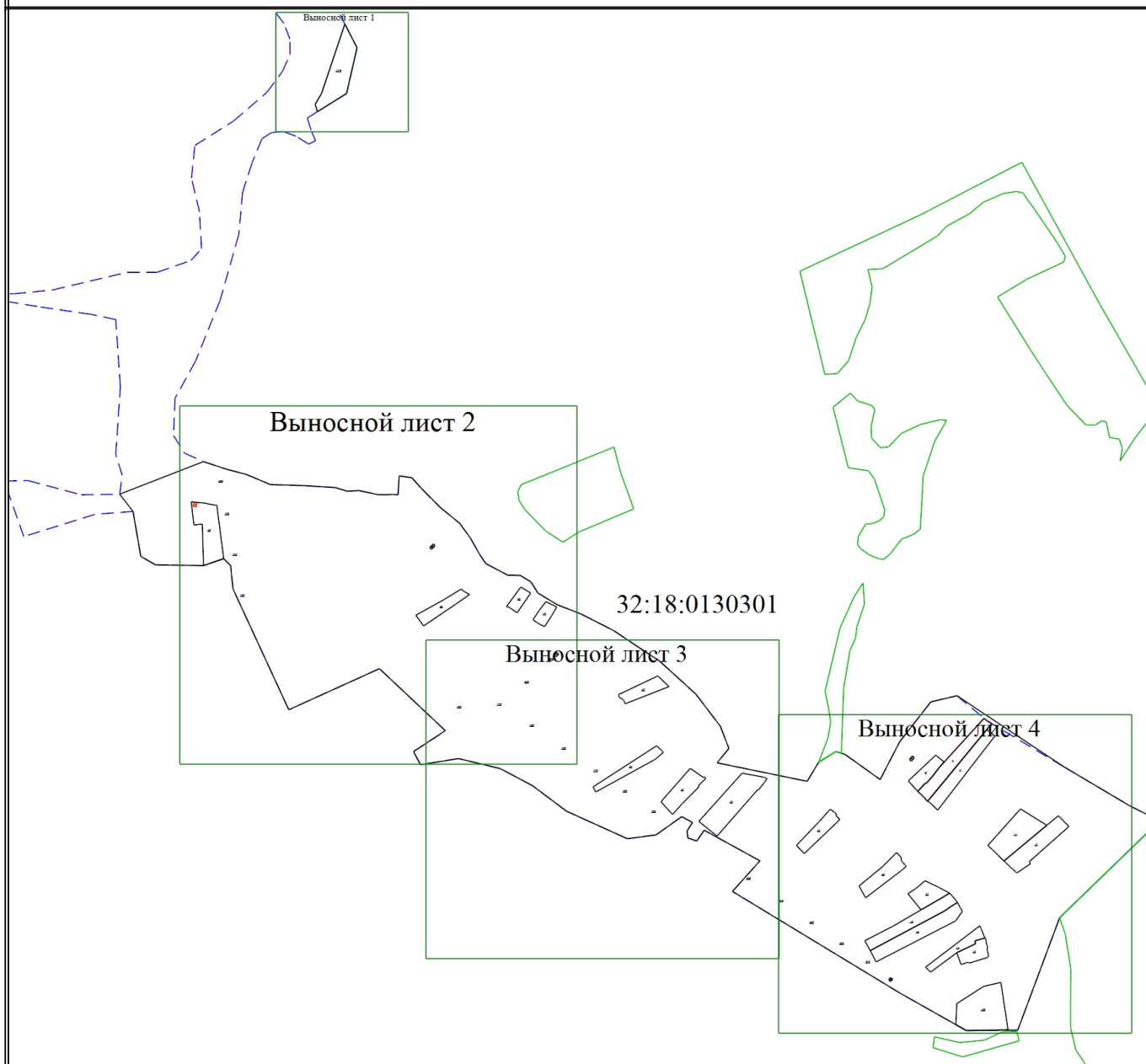


## Схема границ земельных участков



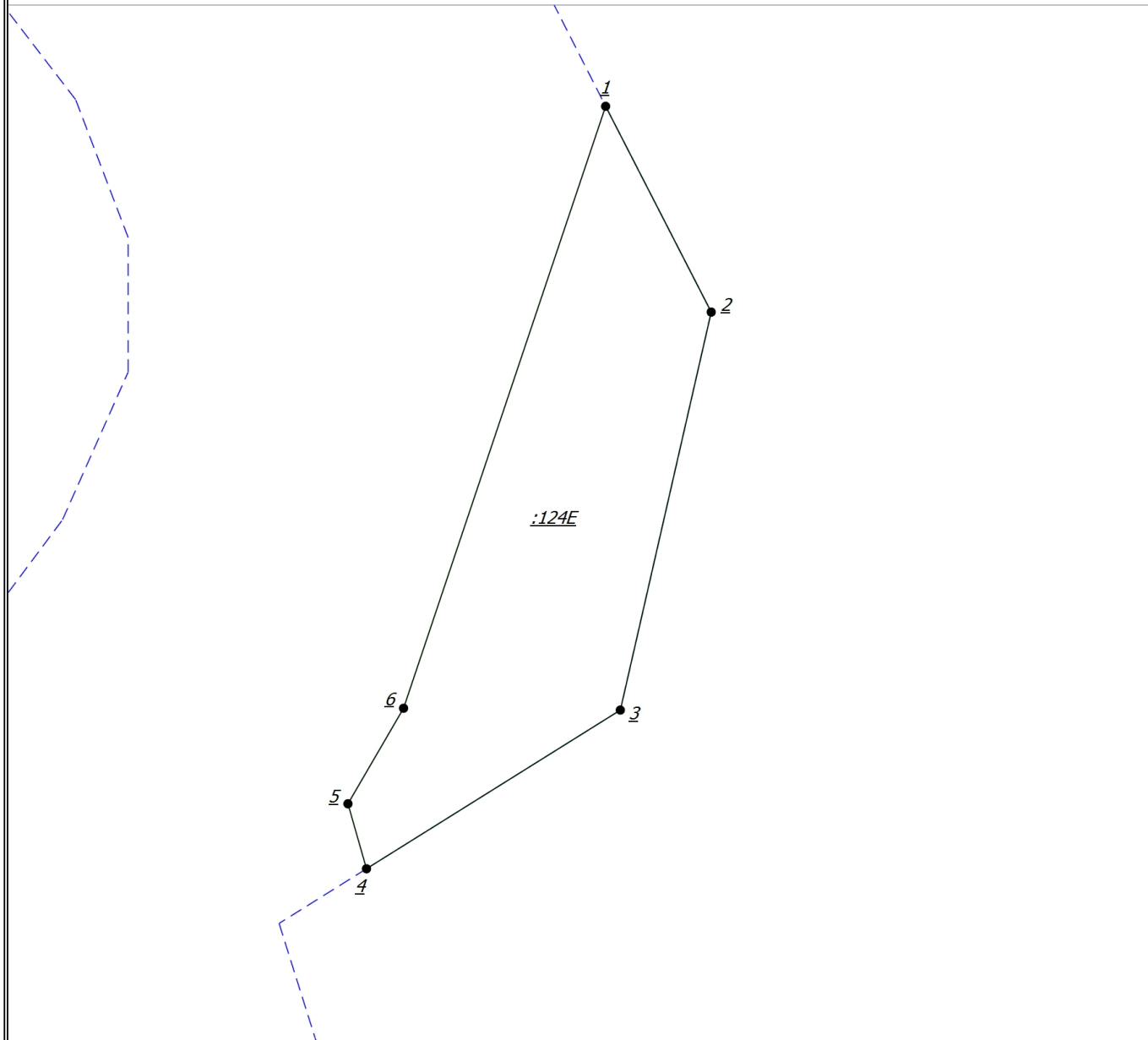
Масштаб 1:13000

### Условные обозначения

- Часть границы, сведения ЕГРН о которой позволяют однозначно определить ее положение на местности
- Часть границы, местоположение которой определено при выполнении кадастровых работ
- Часть контура, образованного проекцией существующего в ЕГРН наземного конструктивного элемента здания, сооружения, объекта незавершенного строительства
- Часть контура, образованного проекцией вновь образованного наземного конструктивного элемента здания, сооружения, объекта незавершенного строительства
- Граница кадастрового квартала
- Граница лесничества
- Характерная точка границы земельного участка, сведения ЕГРН о которой соответствуют требованиям, установленным в соответствии с частью 13 статьи 22 Федерального закона от 13 июля 2015 г. N 218-ФЗ "О государственной регистрации недвижимости"
- 1 - Обозначение ликвидируемой характерной точки
- 208 - Обозначение характерной точки, местоположение которой не изменилось или было уточнено
- :124E - Исходный земельный участок
- :127 - Исходное здание
- :108 - Уточняемое здание
- 32:18:0130301 - Номер кадастрового квартала

# Схема границ земельных участков

Выносной лист 1



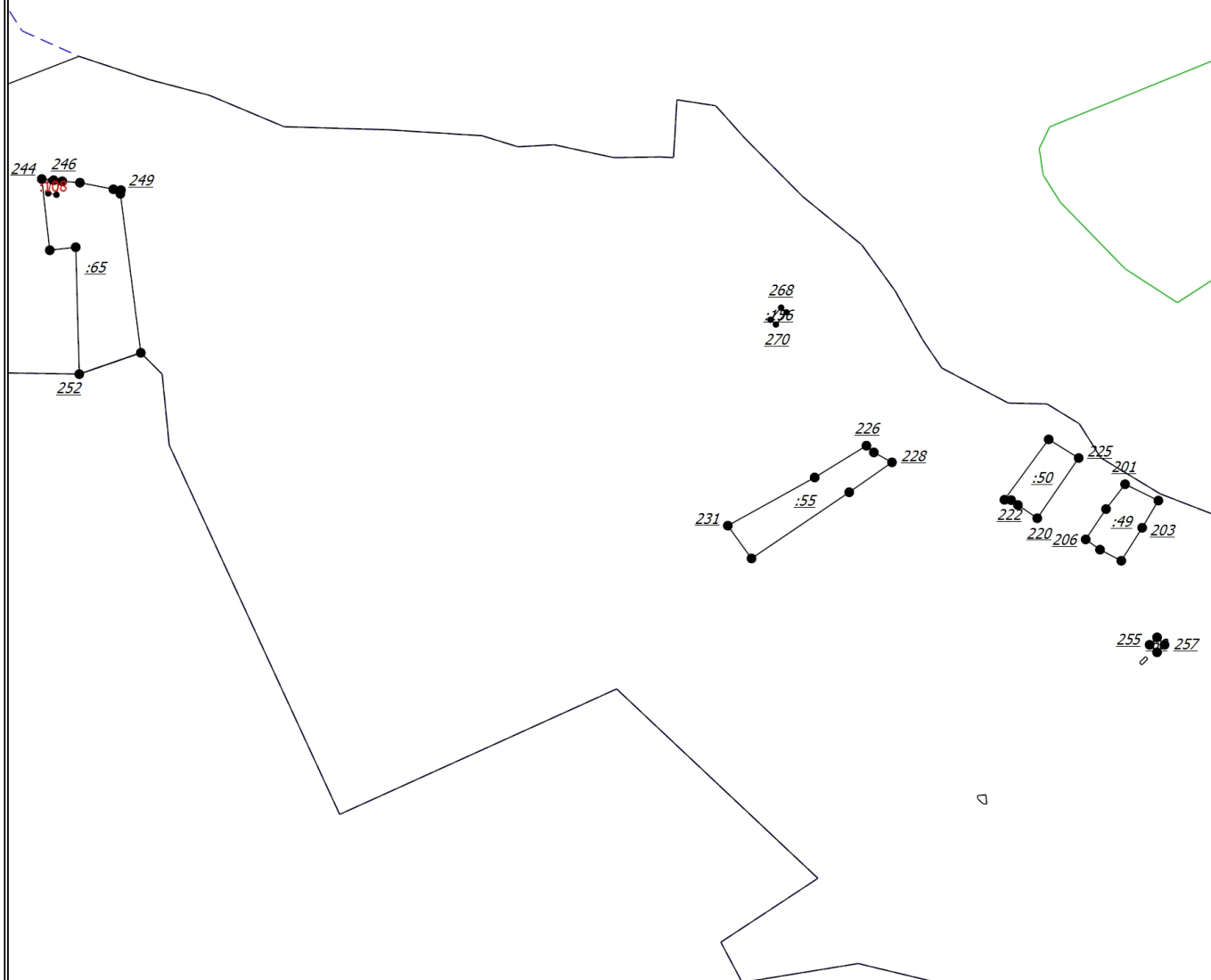
Масштаб 1:1500

## Условные обозначения

- - Часть границы, сведения ЕГРН о которой позволяют однозначно определить ее положение на местности
- - Часть границы, местоположение которой определено при выполнении кадастровых работ
- - Часть контура, образованного проекцией существующего в ЕГРН наземного конструктивного элемента здания, сооружения, объекта незавершенного строительства
- - Часть контура, образованного проекцией вновь образованного наземного конструктивного элемента здания, сооружения, объекта незавершенного строительства
- - - - - - Граница кадастрового квартала
- - Граница лесничества
- - Характерная точка границы земельного участка, сведения ЕГРН о которой соответствуют требованиям, установленным в соответствии с частью 13 статьи 22 Федерального закона от 13 июля 2015 г. N 218-ФЗ "О государственной регистрации недвижимости"
- 1 - Обозначение ликвидируемой характерной точки
- 208 - Обозначение характерной точки, местоположение которой не изменилось или было уточнено
- :124E - Исходный земельный участок
- :127 - Исходное здание
- :108 - Уточняемое здание
- 32:18:0130301 - Номер кадастрового квартала

# 

Выносной лист 2



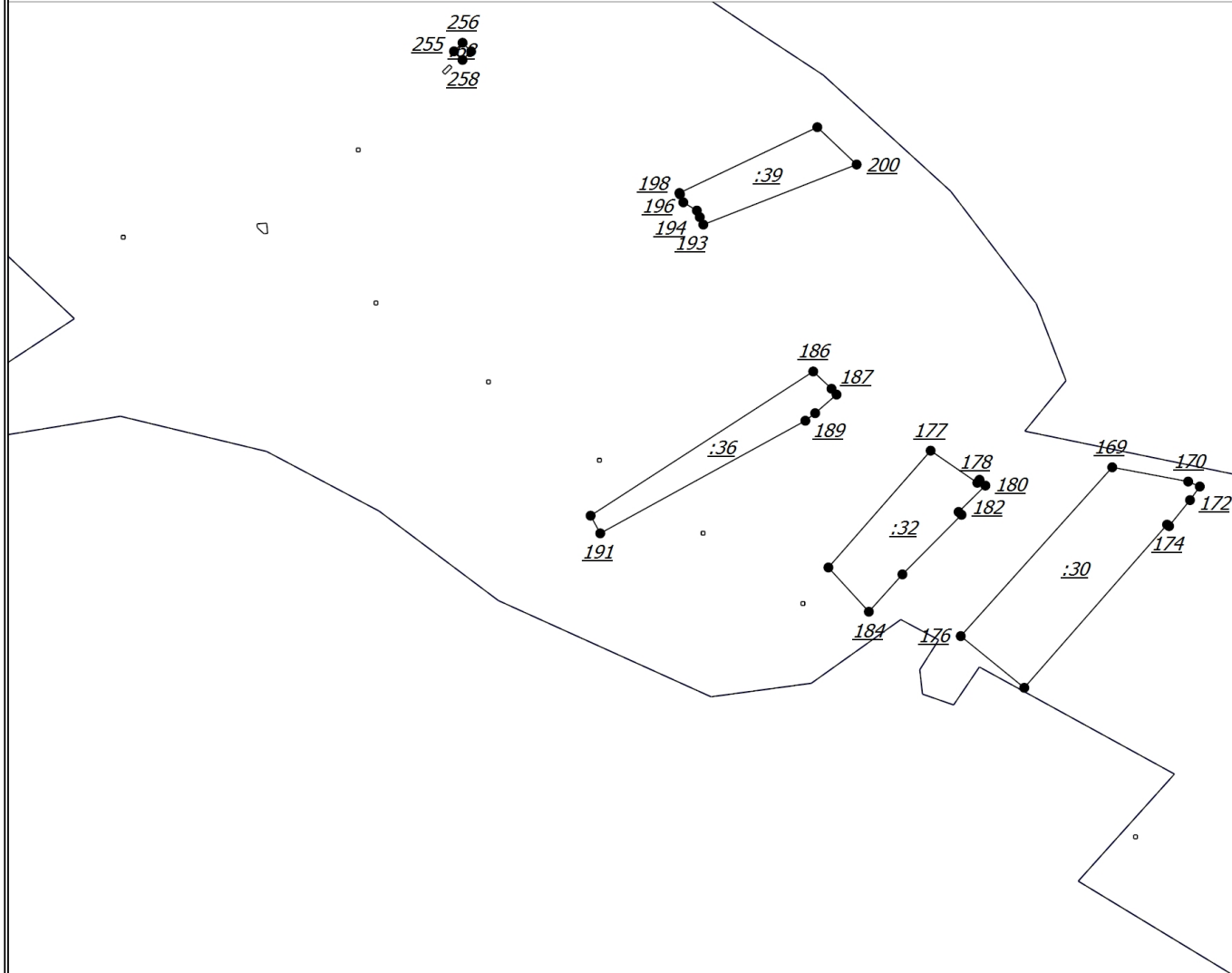
Масштаб 1:4500

### Условные обозначения

- Часть границы, сведения ЕГРН о которой позволяют однозначно определить ее положение на местности
- Часть границы, местоположение которой определено при выполнении кадастровых работ
- Часть контура, образованного проекцией существующего в ЕГРН наземного конструктивного элемента здания, сооружения, объекта незавершенного строительства
- Часть контура, образованного проекцией вновь образованного наземного конструктивного элемента здания, сооружения, объекта незавершенного строительства
- Граница кадастрового квартала
- Граница лесничества
- - Характерная точка границы земельного участка, сведения ЕГРН о которой соответствуют требованиям, установленным в соответствии с частью 13 статьи 22 Федерального закона от 13 июля 2015 г. N 218-ФЗ "О государственной регистрации недвижимости"
- 1 - Обозначение ликвидируемой характерной точки
- 208 - Обозначение характерной точки, местоположение которой не изменилось или было уточнено
- :124E - Исходный земельный участок
- :127 - Исходное здание
- :108 - Уточняемое здание
- 32:18:0130301 - Номер кадастрового квартала

# Схема границ земельных участков

Выносной лист 3



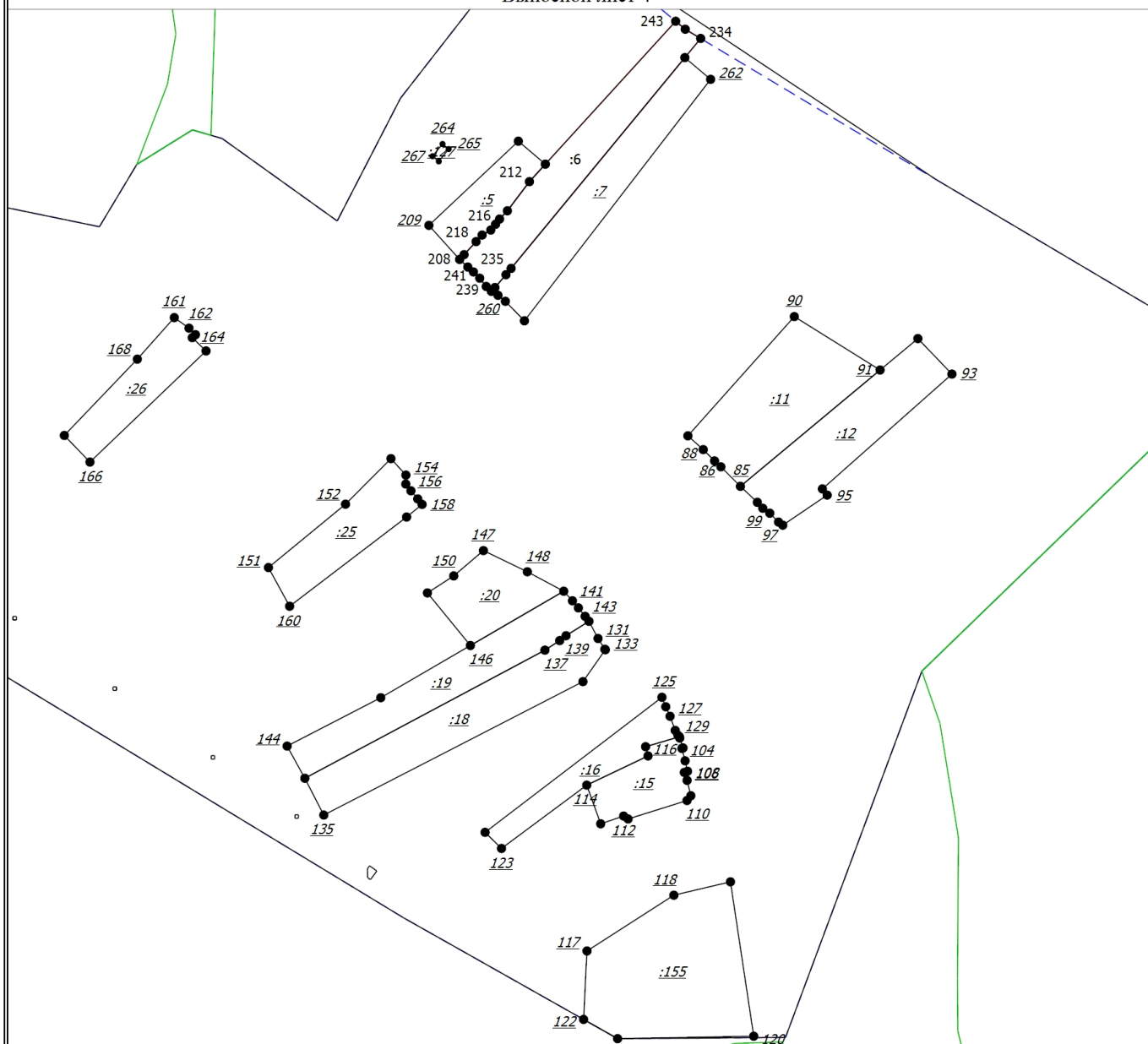
Масштаб 1:4000

### Условные обозначения

- - Часть границы, сведения ЕГРН о которой позволяют однозначно определить ее положение на местности
- - Часть границы, местоположение которой определено при выполнении кадастровых работ
- - Часть контура, образованного проекцией существующего в ЕГРН наземного конструктивного элемента здания, сооружения, объекта незавершенного строительства
- - Часть контура, образованного проекцией вновь образованного наземного конструктивного элемента здания, сооружения, объекта незавершенного строительства
- - - - Граница кадастрового квартала
- - Граница лесничества
- - Характерная точка границы земельного участка, сведения ЕГРН о которой соответствуют требованиям, установленным в соответствии с частью 13 статьи 22 Федерального закона от 13 июля 2015 г. N 218-ФЗ "О государственной регистрации недвижимости"
- 1 - Обозначение ликвидируемой характерной точки
- 208 - Обозначение характерной точки, местоположение которой не изменилось или было уточнено
- :124E - Исходный земельный участок
- :127 - Исходное здание
- :108 - Уточняемое здание
- 32:18:0130301 - Номер кадастрового квартала

# Схема границ земельных участков

Выносной лист 4



Масштаб 1:4000

### Условные обозначения

- - Часть границы, сведения ЕГРН о которой позволяют однозначно определить ее положение на местности
- - Часть границы, местоположение которой определено при выполнении кадастровых работ
- - Часть контура, образованного проекцией существующего в ЕГРН наземного конструктивного элемента здания, сооружения, объекта незавершенного строительства
- - Часть контура, образованного проекцией вновь образованного наземного конструктивного элемента здания, сооружения, объекта незавершенного строительства
- - - - - - Граница кадастрового квартала
- - Граница лесничества



- Характерная точка границы земельного участка, сведения ЕГРН о которой соответствуют требованиям, установленным в соответствии с частью 13 статьи 22 Федерального закона от 13 июля 2015 г. N 218-ФЗ "О государственной регистрации недвижимости"

1

- Обозначение ликвидируемой характерной точки

208

- Обозначение характерной точки, местоположение которой не изменилось или было уточнено

:124E

- Исходный земельный участок

:127

- Исходное здание

:108

- Уточняемое здание

32:18:0130301

- Номер кадастрового квартала